



**Altereo**

26 Chemin de Fondeyre

31 200 TOULOUSE

Tél : 05-61-73-70-50 / fax : 05-61-73-70-57

e-mail : toulouse@altereo.fr

## COMMUNE CUXAC CABARDES DEPARTEMENT DE L'AUDE

### PROCEDURE DE REVISION ALLEGEE

### REGLEMENT GRAPHIQUE MODIFIE

#### PIECE 2 : REGLEMENT GRAPHIQUE MODIFIE PLU DE CUXAC CABARDES

Prescrite le	Approuvée le
23 mai 2017	
Signature et cachet de la Mairie	

Conseil et assistance technique pour la gestion durable de l'environnement et du patrimoine

AIX EN PROVENCE - ARGENTAN - ARRAS - BORDEAUX - BRIVE - CASTELNAUDARY - CHARLEVILLE - MACON - NANCY - PARIS - ROUEN

Siège : Parc d'Activités Point Rencontre - 2 avenue Madeleine Bonnaud - 13770 VENELLES - France - Tél. : + 33 (0)4 42 54 00 68 - Fax : +33 (0) 42 4 54 06 78 e-mail : siege@g2c.fr  
G2C ingénierie - SAS au capital de 781 798 € - RCS Aix en Provence B 453 686 966 - Code NAF 7112B - N° de TVA Intracommunautaire : FR 75 453 686 966

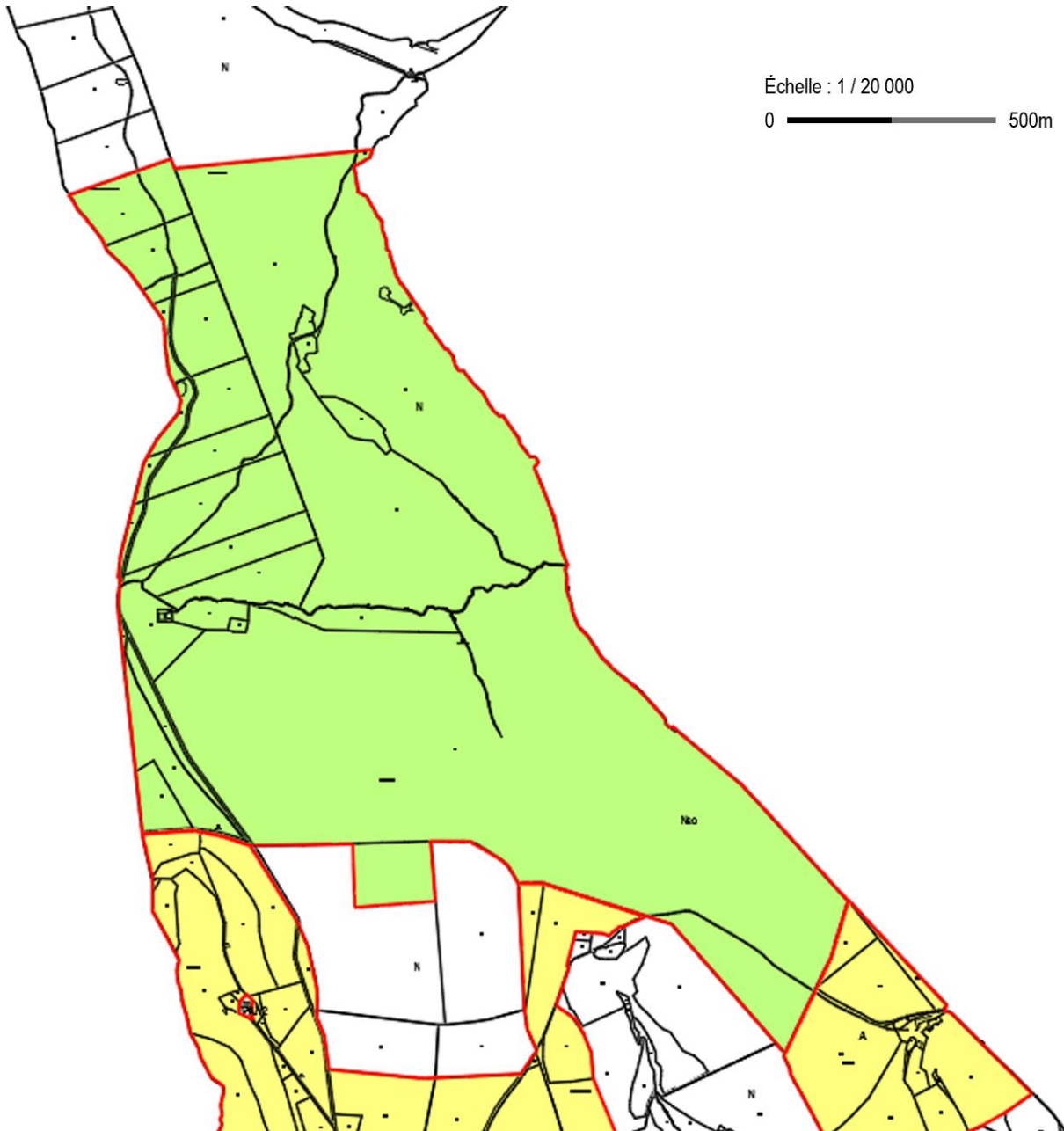
[www.g2c.fr](http://www.g2c.fr)

## Identification du document

Élément		
Titre du document	EXTRAIT DU REGLEMENT GRAPHIQUE MODIFIE	
Nom du fichier	E17185_EXTRAIT_REGLEMENT_GRAPHIQUE_V1.doc	
Version	V1	
Document		
Rédacteur	PCR	
Vérificateur	ANL	
Chef d'agence	ANL	

# EXTRAIT DU REGLEMENT GRAPHIQUE MODIFIE

## MODIFICATIONS DU REGLEMENT GRAPHIQUE : EXTENSION DE LA ZONE NEO



Neo Secteur Neo : réservé pour l'implantation d'éoliennes